



OŚRODKI POWSTAWANIA KOSZTÓW ZASADY WYODRĘBNIANIA

Agencja Oceny Technologii Medycznych i Taryfikacji

Zakres rozporządzenia

Działalność lecznicza
finansowana przez
NFZ/ MZ

Działalność
badawczo-rozwojowa

Rozliczenia projektów
unijnych

Działalność dydaktyczna

Działalność komercyjna

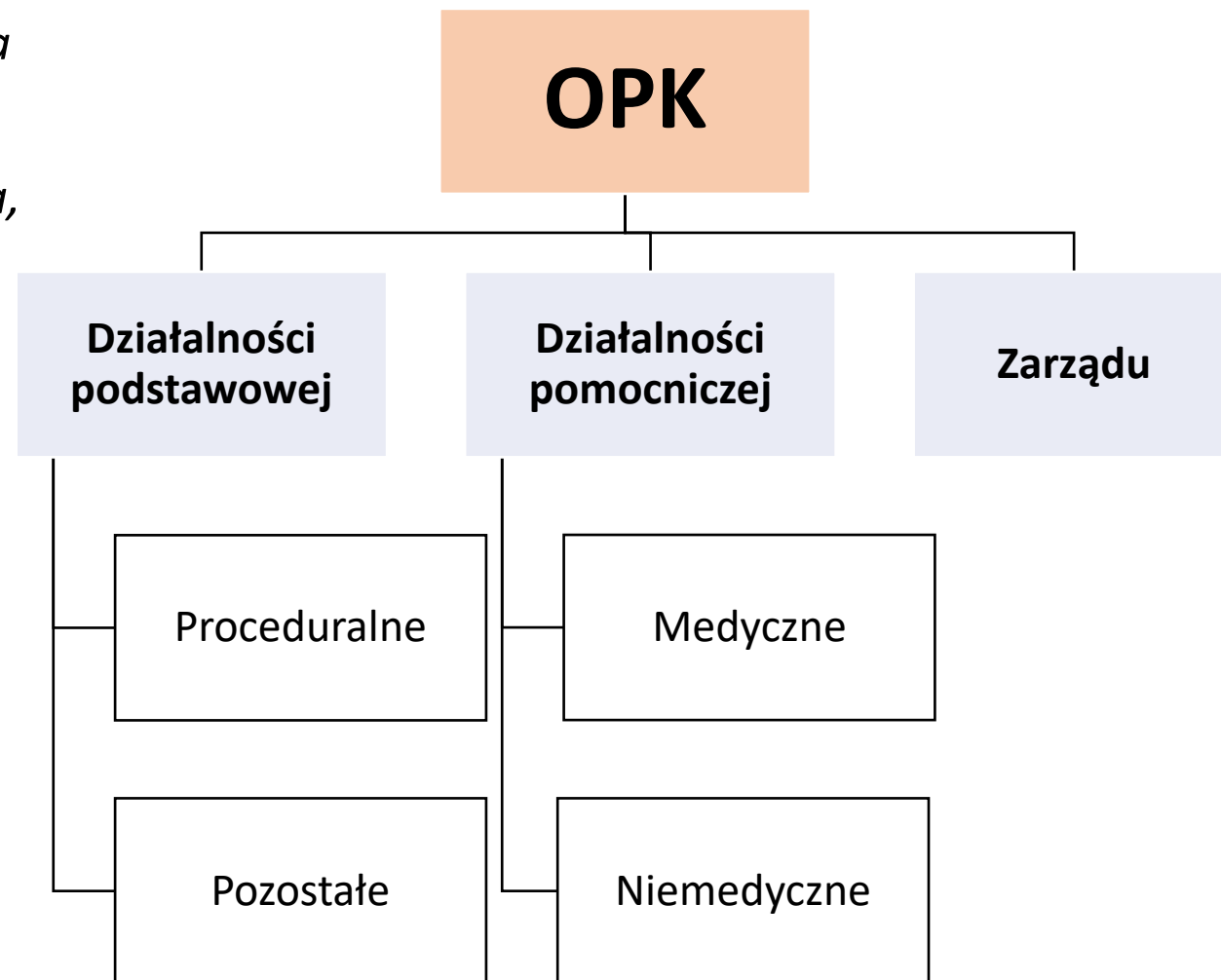
Działalność lecznicza
finansowana przez
samorządy

Działalność
podmiotów
lecniczych

Definicje

OPK (ośrodek powstawania kosztów) – wyodrębniona przez świadczeniodawcę:

- jednostka organizacyjna lub komórka organizacyjna,
- zespół jednostek organizacyjnych lub komórek organizacyjnych,
- ich część lub wyodrębniony zakres działalności świadczeniodawcy, dla których jest prowadzona ewidencja kosztów.



Ośrodki powstawania kosztów

1. Świadczeniodawca wyodrębnia w ramach prowadzonej działalności ośrodki powstawania kosztów (OPK) w następujących zakresach:

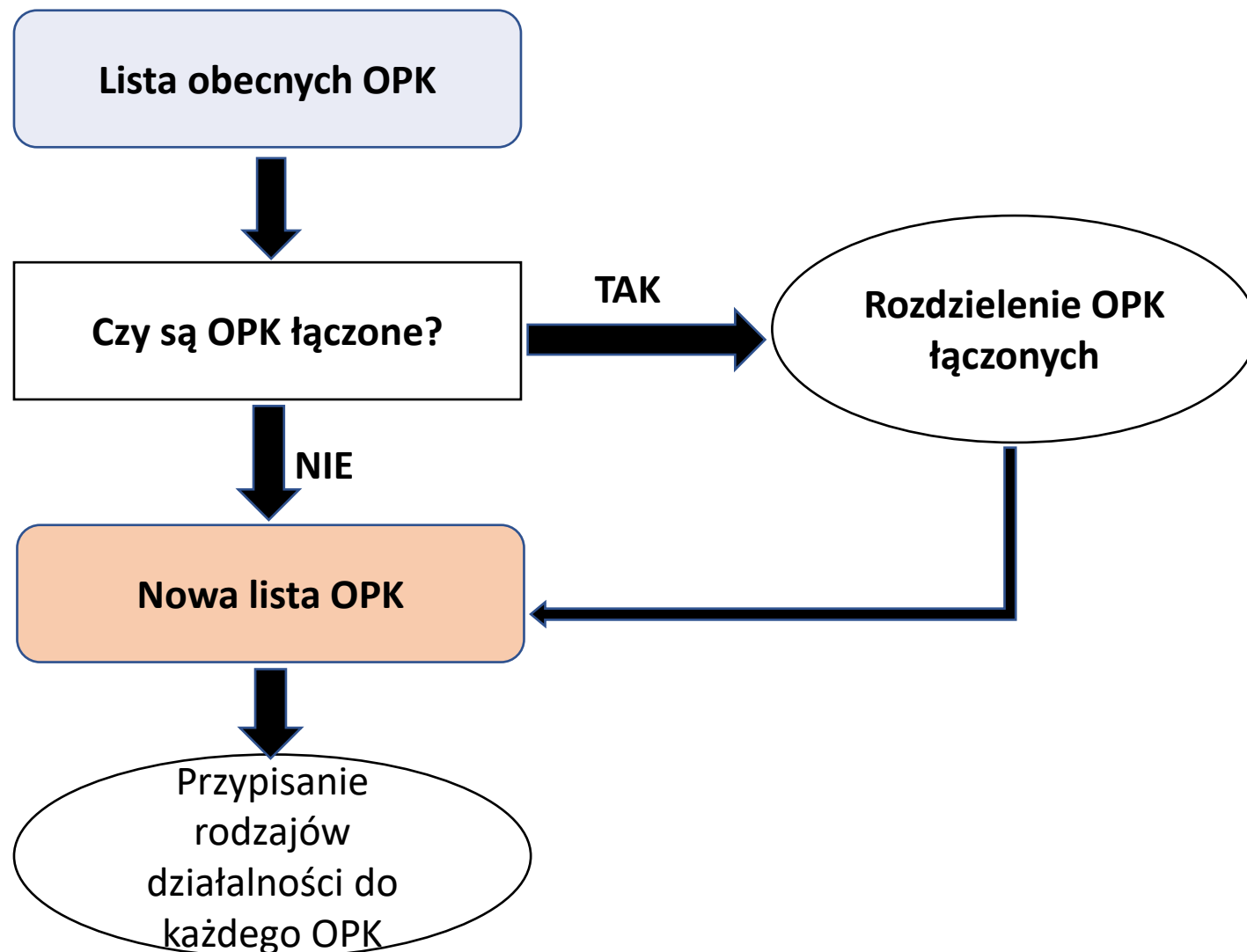
- działalności podstawowej,
- działalności pomocniczej medycznej
- działalności pomocniczej niemedycznej
- zarządu,

2. Szczegółowy wykaz OPK ustala świadczeniodawca, biorąc pod uwagę swoją strukturę organizacyjną i zasady wyodrębniania OPK określone w Załączniku nr 2 do Rozporządzenia.

3. W celu rozdzielenia poszczególnych rodzajów działalności świadczeniodawca prowadzi ewidencję kosztów OPK w układzie podmiotowo - funkcjonalnym.

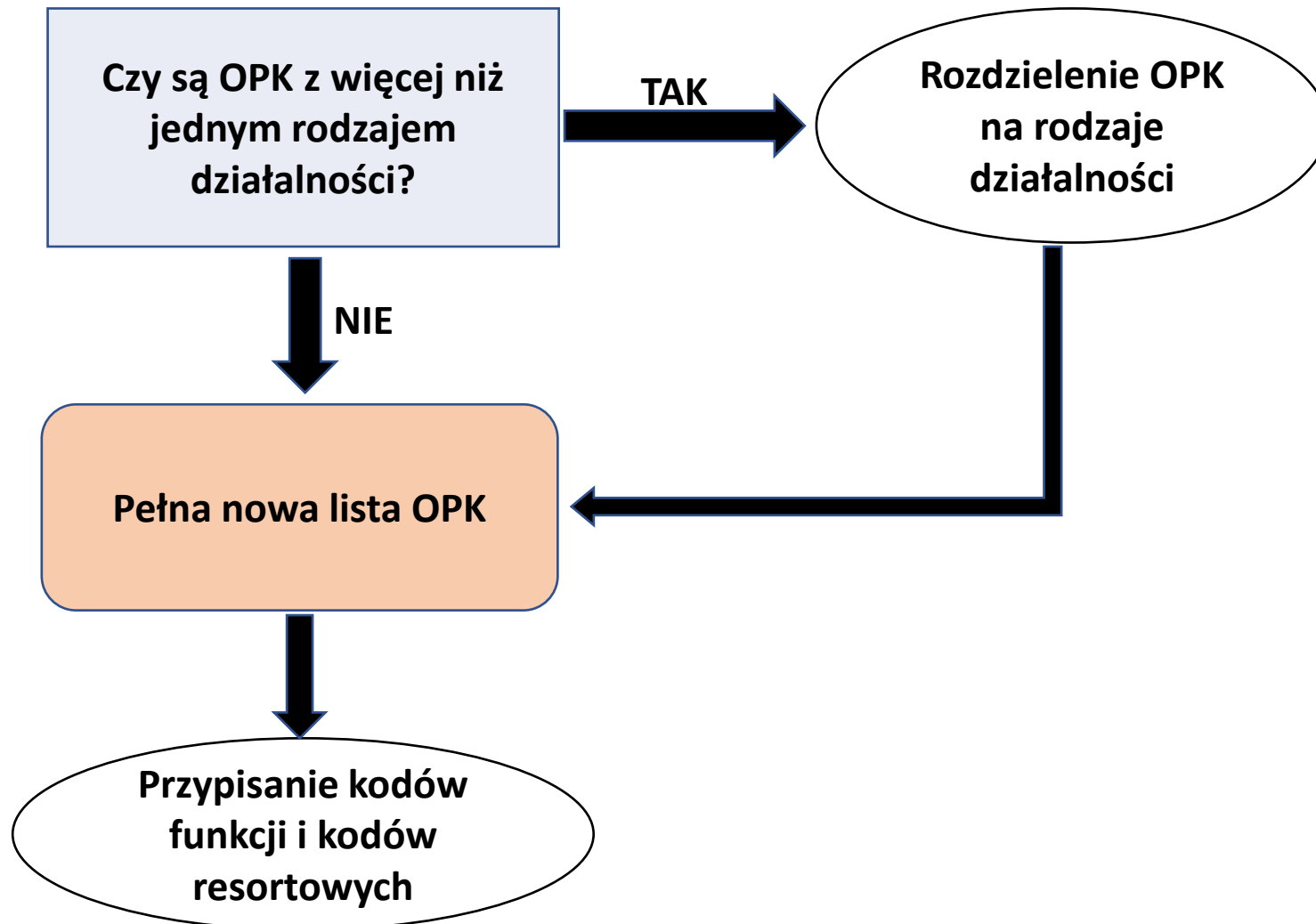
Co mówi Rozporządzenie?

1. Wyodrębnić Ośrodki Powstawania Kosztów (OPK)



Co mówi Rozporządzenie?

2. Rozdziel rodzaje działalności i przypisz kody funkcji oraz kody resortowe



Rodzaje działalności – kody funkcji

Kod syntetyczny konta OPK w systemie finansowo-księgowym **może być** tożsamy z kodem funkcji zgodnie z Załącznikiem nr 1 **ale nie musi** – świadczeniodawca ma możliwość ostatecznej decyzji w tej kwestii. W przypadku pozostawienia własnych kodów świadczeniodawca jest zobligowany przekazać do AOTMIT słownik mapujący kody własne z kodami zgodnymi z Rozporządzeniem.

Kod funkcji/ Konto syntetyczne	Rodzaj działalności – działalność podstawowa
500	Podstawowa opieka zdrowotna
501	Poradnie specjalistyczne
502	Opieka pozaszpitalna
503	Pomoc doraźna i ratownictwo medyczne
504	Oddziały szpitalne
505	Oddziały opiekuńczo-lecznicze i pielęgnacyjno-opiekuńcze
506	Oddziały uzdrowiskowe
507	Pracownie lub zakłady diagnostyczne i zabiegowe oraz sale operacyjne i inne proceduralne ośrodki powstawania kosztów nieujęte w grupie 501, 504
508	Usługi bezpośrednio finansowane przez NFZ (tzw. kosztochłonne, w tym: badania TK, MR, endoskopowe, laboratoryjne)

Rodzaje działalności - kody funkcji

Kod funkcji/ Konto syntetyczne	Rodzaj działalności – działalność podstawowa
520	Działalność badawczo-rozwojowa, w tym badania kliniczne
525	Rozliczenia projektów unijnych (Pozostała działalność podstawowa)
526	Programy zdrowotne i profilaktyczne
527	Inne programy i projekty finansowane ze środków publicznych na podstawie odrębnych umów
529	Działalność dydaktyczna

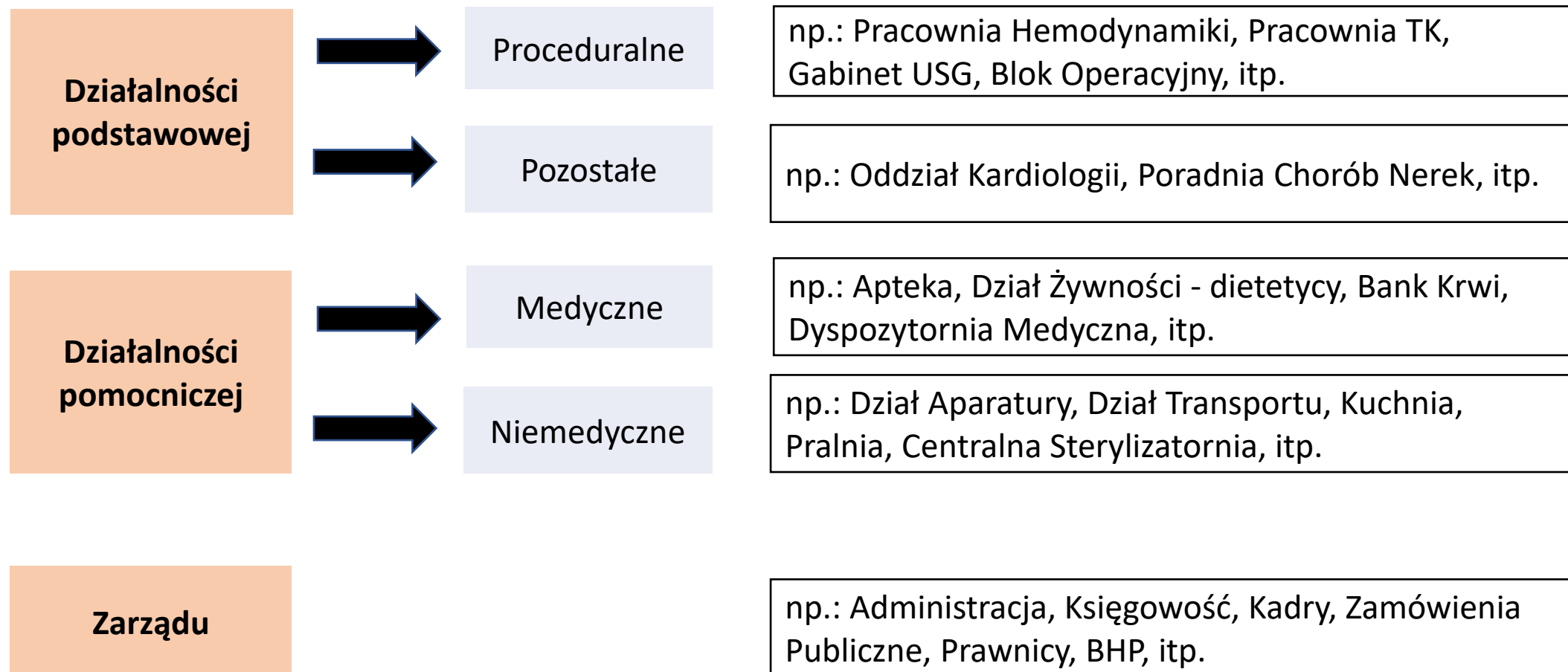
Rodzaje działalności - kody funkcji

Kod funkcji/ Konto syntetyczne	Rodzaj działalności – działalność pomocnicza, komercyjna, zarząd
530	Działalność pomocnicza o charakterze medycznym
535	Działalność pomocnicza o charakterze niemedycznym
540	Działalność komercyjna o charakterze medycznym, w tym usługi medyczne świadczone na rzecz innych podmiotów (sprzedaż badań TK, MR, endoskopowych, laboratoryjnych itp.)
545	Działalność komercyjna o charakterze niemedycznym, w tym usługi niemedyczne świadczone na rzecz innych podmiotów (kuchnia, parking itp.)
550	Koszty zarządu

STANDARD RACHUNKU KOSZTÓW



Szczegółowy wykaz OPK ustala świadczeniodawca, biorąc **pod uwagę strukturę organizacyjną**



*Szczegółowy wykaz OPK ustala świadczeniodawca, biorąc pod uwagę **zasady wyodrębniania OPK określone w załączniku nr 2 do Rozporządzenia:***

Realizowane zakresy świadczeń

Struktura OPK działalności podstawowej odpowiada zakresowi prowadzonej w nich działalności, zachowując jej jednorodność oraz strukturę organizacyjną, biorąc pod uwagę, określony w przepisach wydanych na podstawie art. 31d oraz art. 146 ust. 1 ustawy z dnia 27 sierpnia 2004 r. o świadczeniach opieki zdrowotnej finansowanych ze środków publicznych, **sposób rozliczania świadczeń opieki zdrowotnej oraz rodzaj świadczeń opieki zdrowotnej finansowanych ze środków publicznych.**

*Szczegółowy wykaz OPK ustala świadczeniodawca, biorąc pod uwagę **zasady wyodrębniania OPK określone w załączniku nr 2 do Rozporządzenia:***

Szpitalny Oddział Ratunkowy/ Izba Przyjęć

W przypadku świadczeniodawcy, który zawarł umowę o udzielanie świadczeń opieki zdrowotnej ze środków publicznych w szpitalnym oddziale ratunkowym (SOR) lub w izbie przyjęć w ramach ryczału dobowego, wydziela się OPK, które mają na celu oddzielenie kosztów zaopatrzenia świadczeniobiorców w SOR lub w izbie przyjęć rozliczanych w ramach ryczału dobowego od kosztów zaopatrzenia świadczeniobiorców w SOR lub izbie przyjęć rozliczanych (po przekazaniu na oddziały szpitalne) w ramach Jednorodnych Grup Pacjentów (JGP), osobodni, punktów w ramach Terapeutycznej Skali Interwencji Medycznych (TISS) lub innych świadczeń.

W SOR lub w izbie przyjęć wydziela się OPK działalności pomocniczej, na którym będą ewidencjonowane koszty związane z rejestracją, przyjęciem i segregacją medyczną wszystkich świadczeniobiorców SOR lub izby przyjęć, następnie, koszty tego OPK będą rozliczane na OPK związany z ryczałem dobowym oraz na oddziały szpitalne (jeśli świadczeniobiorcy zostaną przekazani do dalszej hospitalizacji u tego samego świadczeniodawcy) proporcjonalnie do liczby świadczeniobiorców.

Analogiczne rozwiązanie przyjmuje się w odniesieniu do OPK proceduralnego, na którym będą gromadzone koszty związane z udzielaniem procedur medycznych w SOR lub w izbie przyjęć. Koszty tego OPK będą rozliczane na OPK związany z ryczałem dobowym oraz na oddziały szpitalne proporcjonalnie do liczby i wartości wykonanych procedur medycznych.

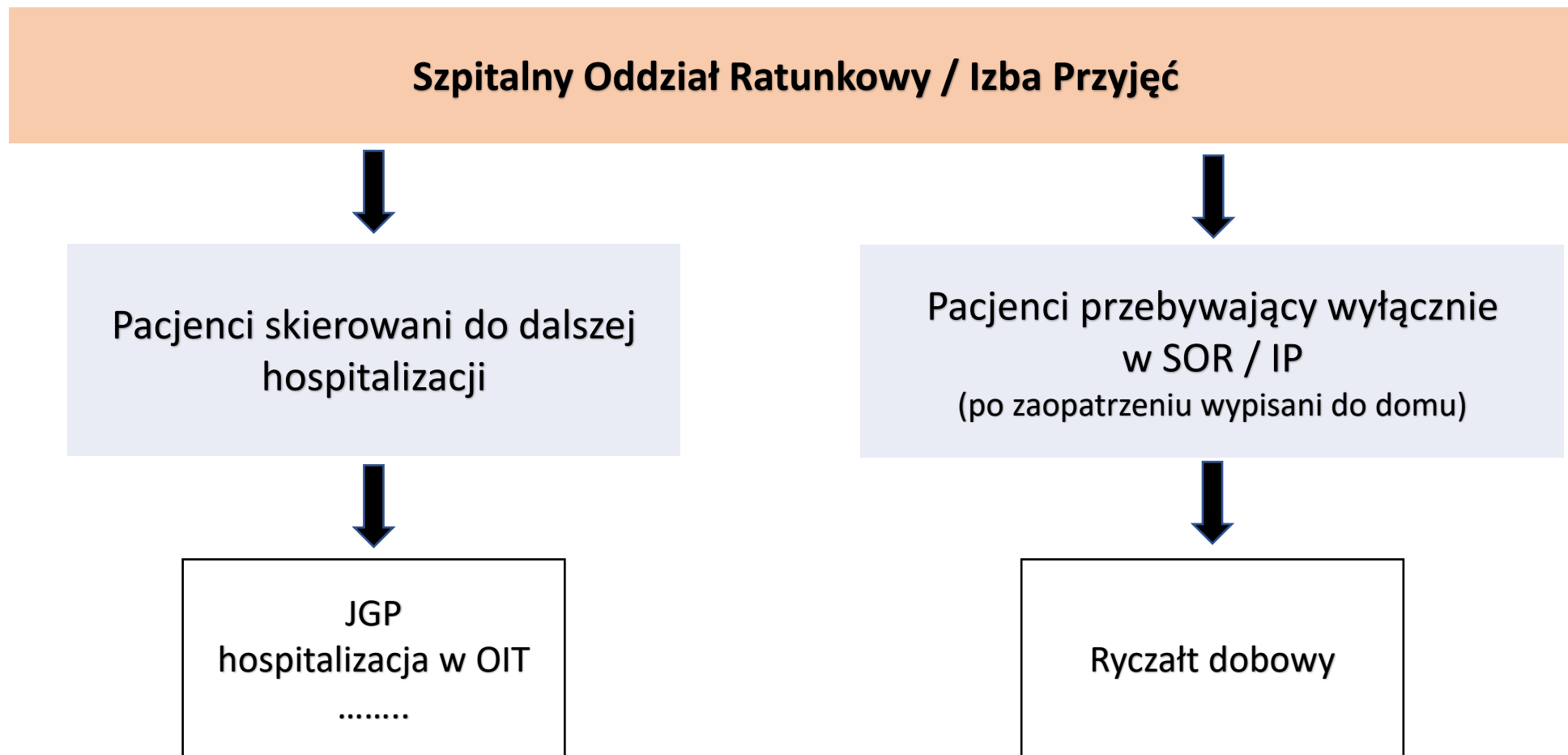
Na OPK działalności podstawowej (503) gromadzone są koszty związane tylko z leczeniem świadczeniobiorców rozliczanych w ramach ryczału dobowego.

STANDARD RACHUNKU KOSZTÓW

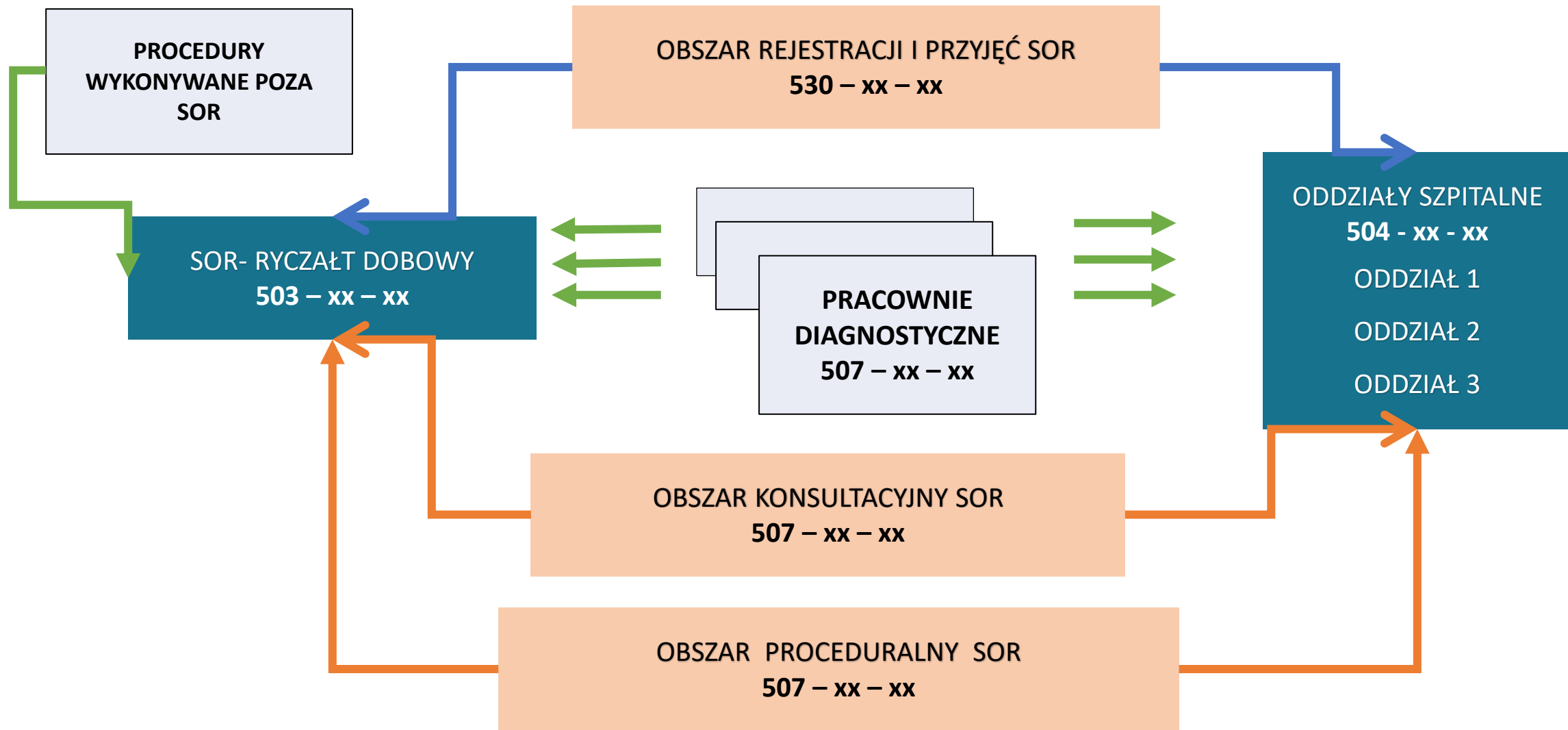


Szczegółowy wykaz OPK ustala świadczeniodawca, biorąc pod uwagę **zasady wyodrębniania OPK określone w załączniku nr 2 do Rozporządzenia:**

Szpitalny Oddział Ratunkowy/ Izba Przyjęć



STANDARD RACHUNKU KOSZTÓW



➡ liczba pacjentów

➡ liczba wykonanych procedur

*Szczegółowy wykaz OPK ustala świadczeniodawca, biorąc pod uwagę **zasady wyodrębniania OPK określone w załączniku nr 2 do Rozporządzenia***

Wyodrębnienie kosztów o charakterze proceduralnym

Wydziela się odrębne, szczegółowe OPK proceduralne w sposób umożliwiający jednoznaczne ewidencyjne rozdzielanie kosztów ponoszonych w związku z wykonywaniem procedur medycznych od rzeczywistych kosztów pobytu świadczeniobiorcy na oddziale, w szczególności:

- 4950 Oddział anestezjologii (dawniej Dział Anestezjologii) (z Oddziału Anestezjologii i Intensywnej Terapii),
- 4910 Blok operacyjny (z oddziałów zabiegowych),
- 4912 Sala porodowa, sala cesarskich cięć (z oddziałów położniczych),
- 4106 Oddział intensywnego nadzoru kardiologicznego (OINK) (z oddziałów kardiologicznych),
- 7230 Pracownia radiologii zabiegowej,
- 7232 Pracownia hemodynamiki,
- 7234 Pracownia elektrofizjologii,
- 7910 Pracownia endoskopii,
- 7950 Pracownia lub zakład medycyny nuklearnej,
- 7960 Pracownia lub zakład teleradioterapii,
- 7962 Pracownia lub zakład brachyterapii.

*Szczegółowy wykaz OPK ustala świadczeniodawca, biorąc pod uwagę **zasady wyodrębniania OPK określone w załączniku nr 2 do Rozporządzenia***

Wyodrębnienie kosztów o charakterze proceduralnym

Nie można łączyć w jeden OPK działalności proceduralnej z innym rodzajem działalności.

Przykłady obecnie funkcjonujących błędnych rozwiązań:

- Oddział Kardiologiczny z Pracownią Hemodynamiki
- Oddział Chirurgii Naczyniowej z Odcinkiem Zabiegowym Jednego Dnia i Pracownia Terapii Wewnętrzznacyniowej
- Oddział Kardiologiczny z Odcinkiem Jednego Dnia Leczenia Stanów Nagłych w Chorobach Układu Krążenia z Pracownią Elektroterapii i Odcinkiem Intensywnego Nadzoru Kardiologicznego
- Oddział ortopedyczny z Blokiem Operacyjnym
- Oddział Ginekologiczno-Położniczo-Noworodkowy z Blokiem Porodowym
- Oddział Położniczy z Blokiem Porodowym i Salą Cięć Cesarskich
- Oddział Radioterapii z Zakładem Radioterapii

Szczegółowy wykaz OPK ustala świadczeniodawca, biorąc pod uwagę **zasady wyodrębniania OPK określone w załączniku nr 2 do Rozporządzenia**

Wyodrębnienie kosztów o charakterze proceduralnym

Oddział Kardiologiczny z Pracownią Hemodynamiki

E52 Zaawansowana niewydolność krążenia:

- pobyt (**koszt osobodnia**)
- leki
- wyroby medyczne
- procedury diagnostyczne

E26 Angioplastyka wieńcowa balonowa:

- pobyt (**koszt osobodnia**)
- leki
- wyroby medyczne
- procedury diagnostyczne
- procedury zabiegowe:
angioplastyka (**koszt infrastruktury pracowni hemodynamicznej**)

łączenie kosztów oddziału i pracowni powoduje zawyżenie kosztu osobodnia, a co za tym idzie zwiększenie kosztów świadczeń „zachowawczych” przy jednoczesnym zaniżeniu kosztu infrastruktury i kosztów osobowych pracowni hemodynamiki (zaniżenie kosztu grup „zabiegowych”).

STANDARD RACHUNKU KOSZTÓW



Szczegółowy wykaz OPK ustala świadczeniodawca, biorąc pod uwagę **zasady wyodrębniania OPK określone w załączniku nr 2 do Rozporządzenia**

Wyodrębnienie kosztów o charakterze proceduralnym

Oddział **Ginekologiczno-Położniczo-Noworodkowy** z **Blokiem Porodowym**

M30 Leczenie zachowawcze w innych chorobach układu rozrodczego:

- pobyt (**koszt osobodnia**)
- leki
- wyroby medyczne
- procedury diagnostyczne

N07C Ciężka patologia ciąży - diagnostyka rozszerzona, leczenie kompleksowe < 5 dni:

- pobyt (**koszt osobodnia**)
- leki
- wyroby medyczne
- procedury diagnostyczne i terapeutyczne

N02 Poród mnogi lub przedwczesny:

- pobyt (**koszt osobodnia**)
- leki
- wyroby medyczne
- procedury diagnostyczne
- procedury zabiegowe: poród przez cięcie cesarskie (**koszt infrastruktury bloku porodowego**)

N24 Noworodek wymagający intensywnej opieki:

- pobyt (**koszt osobodnia**)
- leki
- wyroby medyczne
- procedury diagnostyczne i terapeutyczne

Świadczenia te różnią się kosztami stałymi: należy się spodziewać, że koszty osobodnia w grupie N24 będą wyższe niż w grupie M30 z uwagi na koszt wyposażenia (inkubatory w przypadku oddziału noworodkowego).

Z kolei w grupie N02 dodatkowym kosztem stałym, wpływającym na koszt całego świadczenia, będzie koszt infrastruktury bloku porodowego.

Koszty porodu wpłyną nieślusnie na te grupy JGP z Oddz. Ginekologii, w których poród nie występuje.

STANDARD RACHUNKU KOSZTÓW



Szczegółowy wykaz OPK ustala świadczeniodawca, biorąc pod uwagę **zasady wyodrębniania OPK określone w załączniku nr 2 do Rozporządzenia**

Wyodrębnienie kosztów o charakterze proceduralnym

Nie ma obowiązku rozdzielania oddziałów wieloprofilowych albo oddziałów i pododdziałów. Jednak czasami może mieć to uzasadnienie.

OPK	Koszt osobodnia	Liczba etatów/ łóżko - lekarz	Liczba etatów/ łóżko - pielęgniarka
Oddział Kliniczny Neurologii z Pododdziałem Udarowym	511,86	0,32	0,60

OPK	Koszt osobodnia	Liczba etatów/ łóżko - lekarz	Liczba etatów/ łóżko - pielęgniarka
Oddział Neurologii	671,23	0,38	0,68
Oddział Udarowy	912,01	0,23	0,94

STANDARD RACHUNKU KOSZTÓW



OPK aktualny			OPK docelowy			Kod funkcji	Kod charakteryzujący specjalność komórki organizacyjnej	
numer	nazwa		numer	nazwa			pierwszy	kolejne
AAAA	Oddział Chorób Wewnętrznych	4000	AAAA	Oddział Chorób Wewnętrznych		504	4000	
BBBB	Oddział Kardiologiczny z Pracownią Hemodynamiki	4100,7232	BBBB	Oddział Kardiologiczny		504	4100	
			BBBB – 1	Pracownia Hemodynamiki		507	7232	
CCCC	Pracownia Elektrofizjologii	7234	CCCC	Pracownia Elektrofizjologii		507	7234	
DDDD	Klinika Nefrologii i Chorób Wewnętrznych	4130	DDDD – 1	Klinika Nefrologii i Chorób Wewnętrznych - oddział		504	4130	
			DDDD – 2	Klinika Nefrologii i Chorób Wewnętrznych - dydaktyka		529	4130	
			DDDD – 3	Klinika Nefrologii i Chorób Wewnętrznych - badania naukowe		520	4130	
EEEE	Stacja Dializ	4132	EEEE	Stacja Dializ		507	4132	
FFFF	Oddział Intensywnej Terapii i Anestezjologii	4260	FFFF	Oddział Intensywnej Terapii i Anestezjologii		504	4260	
GGGG	Sala Wybudzeń		GGGG	Sala Wybudzeń		504		
HHHH	Oddział Ginekologiczno-Położniczy z Blokiem Porodowym oraz salą cesarskich cięć	4450,4912	HHHH	Oddział Ginekologiczno-Położniczy		504	4450	
			HHHH- 1	Blok Porodowy		507	4912	
			HHHH – 2	Sala cięć cesarskich		507	4910	
IIII	Oddział Otolaryngologiczny z salą operacyjną	4610,4910	IIII	Oddział Otolaryngologiczny		504	4610	
			IIII – 1	Blok operacyjny otolaryngologiczny		507	4910	
JJJJ	Zakład Medycyny Nuklearnej	7950	JJJJ	Zakład Medycyny Nuklearnej		507	7950	
KKKK	Pracownia Rezonansu Magnetycznego	7250	KKKK- 1	Pracownia Rezonansu Magnetycznego		507	7250	
			KKKK- 2	Pracownia Rezonansu Magnetycznego – NFZ kosztochłonne		508	7250	
			KKKK- 3	Pracownia Rezonansu Magnetycznego – komercja		540	7250	
LLLL	Centralny Blok Operacyjny	4910	LLLL – 1	Blok Operacyjny Chirurgiczny		507	4910	
			LLLL – 2	Blok Operacyjny Urologiczny		507	4910	
			LLLL- 3	Blok Operacyjny Okulistyczny		507	4910	
			LLLL- 4	Blok Operacyjny Ortopedyczny		507	4910	
MMMM	Szpitalny Oddział Ratunkowy	4902	MMMM	SOR-Ryżałt dobowy		503	4902	
NNNN	Kuchnia		NNNN	Kuchnia		535		
OOOO	Apteka		OOOO	Apteka		530		
PPPP	Dyrekcja		PPPP	Dyrekcja		550		

STANDARD RACHUNKU KOSZTÓW



Struktura OPK – obecne przykłady

OPK_NR	OPK
500-01-01	Oddz.Internistyczny I
500-01-02	Oddz.Internistyczny II
500-01-03	Oddział Położniczy
500-01-04	Oddz.Ginekologiczny
500-01-05	Oddz.Noworodków i wcześniaków
500-01-06	Oddz.Chirurgiczny ogólny
500-01-09	Oddział Onkologiczny z Chemioterapią
500-01-30	Blok operacyjny(chirurgiczny)
500-01-31	Blok operacyjny(ginekologicz)
500-01-37	Oddział Anestezjologii
520-01-04	Izba przyjęć

OPK_NR	OPK
500-105/500-155	ODDZIAŁ RADIOTERAPII
500-101/500-110	RADIOTERAPIA PROCEDURY
500-106	BRACHYTERAPIA
500-102/500-027	CHEMIOTERAPIA
500-103	CHIRURGIA ONKOLOGICZNA
500-021/500-026/500-104	BLOK OPERACYJNY CHIRURGII ONKOLOGICZNEJ
500-117	ODDZIAŁ ANESTEZJOLOGII I INTENSYWNEJ TERAPII

OPK_NR	OPK
503-49021	Szpitalny oddział ratunkowy
504-40001	Oddział chorób wewnętrznych z pododz. przy ul.Mirowskiej
504-40002	Oddział chorób wewnętrznych przy ul. Mickiewicza
504-40603	Oddział geriatryczny
504-42003	Oddział dermatologiczny
504-42201	Oddział neurologiczny
504-42601	Oddział anestezjologii i intensywnej terapii
504-42701	Oddział gruźlicy i chorób płuc
504-43002	Oddział rehabilitacyjny
504-44013	Oddział pediatriczny
504-44212	Oddział neonatologiczny
504-44502	Oddział ginekologiczno- położniczy
504-45001	Oddział chirurgiczny ogólny
504-45801	Oddział chirurgii urazowo-ortopedycznej
504-46401	Oddział urologiczny
503-49002	Izba przyjęć ul.Mickiewicza
503-49003	Izba przyjęć ul.Bony
507-49101	Blok operacyjny chirurgii urazowej
507-49102	Blok operacyjny ginekologiczno - położniczy
507-49111	Blok operacyjny chirurgii ogólnej
507-49121	Blok operacyjny urologii
507-79901	Anestezja b/ł ul.Mirowska
507-79911	Sala wybudzeń

OPK_NR	OPK
501-101	Dział Chemioterapii
501-102	Dział Endokrynologii
501-103	Dział Radioterapii
501-104	Ośrodek Chemioterapii Diennej
501-105	Ośrodek Leczenia Ostrego Białaczek
501-106	Izba Przyjęć (Recepcja)
501-107	Ośrodek Transplantacji Szpiku
501-108	Ośrodek Hematologii i Nowotworów Krwi
501-109	Dział Medycyny Paliatywnej
501-110	Dział Urologii
501-111	Dział Chirurgii Onkologicznej
501-112	Ośrodek Hematologii Diennej
501-113	Dział Otolaryngologii. Chirurgii Głowy i Szyi
501-114	Blok Operacyjny
501-115	Dział Intensywnej Terapii
501-116	Dział Brachyterapii
501-117	Dział Ginekologii
501-119	Ośrodek Wybudzeniowy
501-120	Dział Chirurgii Klatki Piersiowej
501-121	Dział Medycyny Nuklearnej
501-122	Sala Zabiegowa przy Dziale Otolaryngologii. Chirurgii Głowy i Szyi
501-123	Sala Zabiegowa przy Dziale Urologii
501-124	Sala Zabiegowa przy OLS Ginekologii
501-125	Zespół Diennej Opieki Gastroenterologicznej
530-411	Pracownia Scyntygrafii - Zakład Medycyny Nuklearnej
530-413	Zakład Radioterapii
530-423	Zakład Brachyterapii
530-427	Zakład Anestezjologii
530-428	Pracownia Diagnostyki i Leczenia Radiojodem
530-431	Pracownia Mammotomiczna

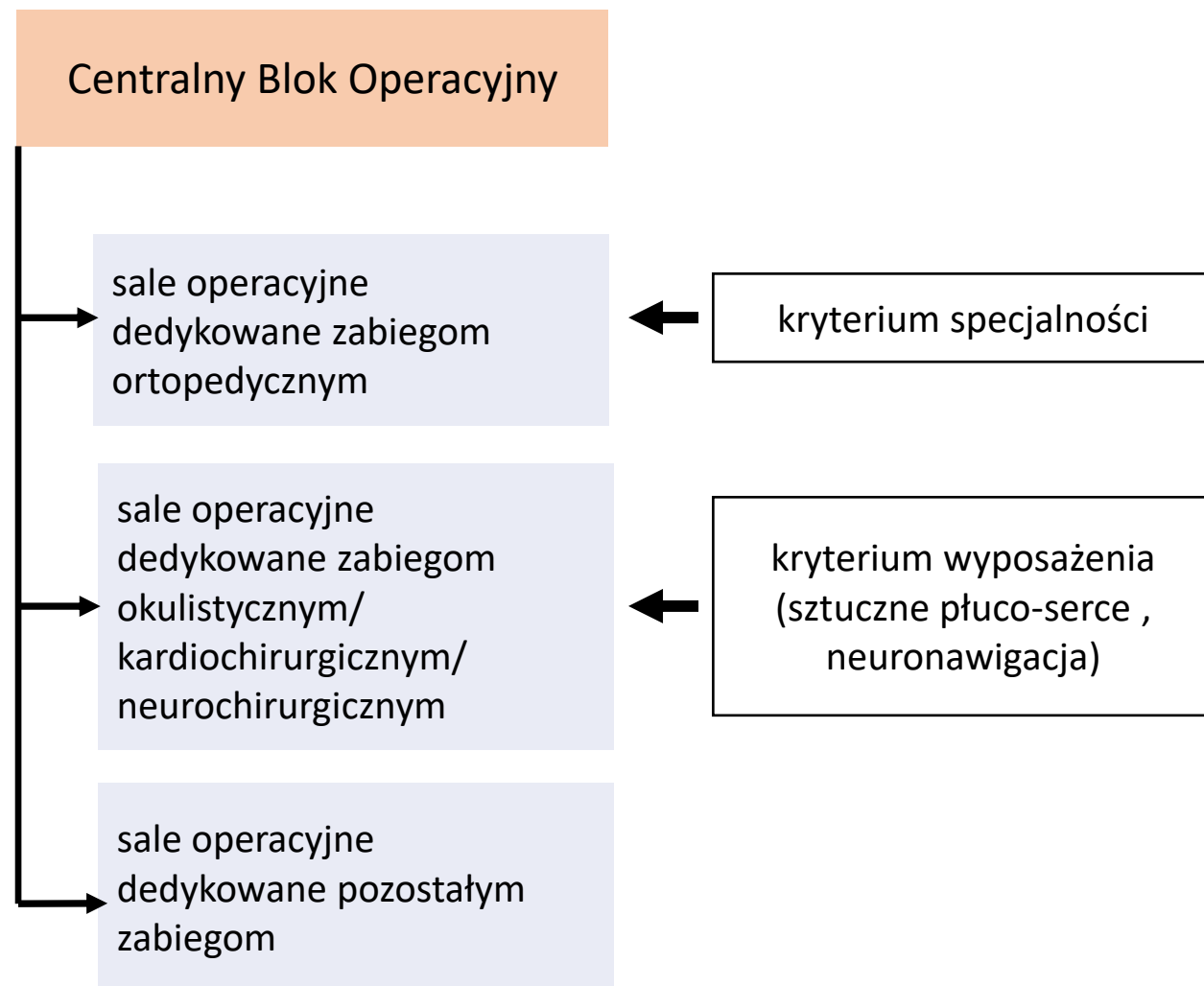
Szczegółowy wykaz OPK ustala świadczeniodawca, biorąc pod uwagę zasady wyodrębniania OPK określone w załączniku nr 2 do Rozporządzenia

Blok Operacyjny

W OPK proceduralnym typu centralny blok operacyjny wydziela się poszczególne bloki według odrębnego kryterium np. specjalności, wyposażenia lub istotności kosztowej poszczególnych grup sal operacyjnych w ramach centralnego bloku operacyjnego.

Koszty infrastruktury sal operacyjnych dedykowanych poszczególnym specjalnościom ujmowane są w kosztach świadczeń zabiegowych, których procedury realizowane są w tych salach.

Brak rozdzielenia kosztów powoduje, że koszty stałe bloku operacyjnego nie będą zróżnicowane w poszczególnych świadczeniach.



STANDARD RACHUNKU KOSZTÓW



Szczegółowy wykaz OPK ustala świadczeniodawca, biorąc pod uwagę **zasady wyodrębniania OPK określone w załączniku nr 2 do Rozporządzenia**

Blok Operacyjny

TAK BYŁO

CENTRALNY BLOK OPERACYJNY (1 OPK)

- 8 sal operacyjnych
- działa na rzecz 7 oddziałów zabiegowych

TAK POWINNO BYĆ

Blok Operacyjny Chirurgiczny	2
Blok Operacyjny Ortopedyczny	2
Blok Operacyjny Kardiochirurgiczny	1
Blok Operacyjny Urologiczny	1
Blok Operacyjny Otolaryngologiczny	0,5*)
Blok Operacyjny Okulistyczny	1
Blok Operacyjny Chirurgii Szcękowo-Twarzowej	0,5*)

*) oznacza, że z jednej Sali korzystają zamiennie 2 oddziały

*Szczegółowy wykaz OPK ustala świadczeniodawca, biorąc pod uwagę **zasady wyodrębniania OPK określone w załączniku nr 2 do Rozporządzenia***

Wyodrębnianie OPK działalności pomocniczej

1. OPK, których działalność w przeważającym stopniu wspiera działalność OPK działalności podstawowej, są ujmowane jako OPK działalności pomocniczej,
2. OPK działalności pomocniczej wyodrębnia się zwłaszcza dla tych usług, które są świadczone jednocześnie dla różnych OPK działalności podstawowej.
3. OPK działalności pomocniczej dzielimy na OPK o charakterze:
 - medycznym
 - niemedycznym

STANDARD RACHUNKU KOSZTÓW



Wykaz ośrodków działalności pomocniczej z podziałem na medyczne i niemedyczne

OPK działalności pomocniczej medycznej

Kod resortowy	Rodzaj OPK	Kod resortowy	Rodzaj OPK
4922 lub 4924	Apteka szpitalna albo zakładowa lub dział farmacji - działalność magazynowa	9220	Dział żywności, żywienia i przedmiotów użytku (działy związane z ustalaniem norm żywieniowych)
4922 lub 4924	Apteka szpitalna albo zakładowa lub dział farmacji – działalność farmaceutyczna, w tym przygotowanie cytostatyków, żywienia pozajelitowego, leków recepturowych	8230	Pracownia lub punkt zaopatrzenia w wyroby medyczne będące przedmiotami ortopedycznymi
8500	Bank krwi (nie dotyczy pracowni serologii lub pracowni immunologii transfuzjologicznej)	Nie dotyczy	Magazyny materiałów, dział zaopatrzenia medycznego
8510	Bank tkanek i komórek	Nie dotyczy	Planowa Izba Przyjęć (dotyczy przyjęć planowych)
9200	Dział higieny i epidemiologii	8220	Pracownia lub punkt zaopatrzenia w środki optyczne
8520	Dział krwiodawstwa i krwiolecznictwa	8200	Pracownia lub punkt zaopatrzenia w środki pomocnicze
9230	Dział orzecznictwa o stanie zdrowia	8210	Pracownia lub punkt zaopatrzenia w środki wspomagania słuchu
9210	Dział oświaty i promocji zdrowia	9800	Dyspozytornia medyczna
9204	Dział nadzoru sanitarnego	9012	Pracownia ziołolecznictwa
9206	Dział nadzoru zapobiegawczego	Nie dotyczy	Rejestracja (poradnie, pracownie diagnostyczne, rehabilitacja)
9202	Dział nadzoru radiologicznego	9400	Szpitalny zespół wspierający opieki paliatywnej

OPK działalności pomocniczej niemedycznej

Dział aparatury medycznej
Dział informatyczny, ośrodek przetwarzania danych, serwerownia
Działy sprzętania
Dział transportu, przewozy
Dział zaopatrzenia niemedycznego
Hydrofornia, stacje uzdatniania wody
Jednostki poligraficzne
Jednostki remontowe, utrzymania w ruchu, dział techniczny
Jednostki utrzymania terenu, ochrony obiektów i mienia
Kotłownia, kolektory słoneczne, pompy ciepła
Kuchnia
Pralnia
Prosektorium
Siłownia, agregat prądotwórczy, kompresorownia, panele fotowoltaiczne
Spalarnia odpadów, jednostki wewnętrzne segregujące odpady medyczne
Sterylizatornia lub centralna sterylizacja
Warsztaty, stacje diagnostyczne

Koszty własny sprzedaży OPK

- Koszt własny sprzedaży OPK stanowi suma kosztu wytworzenia OPK działalności podstawowej ustalonego zgodnie ze wskazanymi etapami kalkulacji kosztów wytworzenia OPK oraz alokowanych kosztów zarządu (§ 9).
- Rozporządzenie nie narzuca świadczeniodawcom jednego sposobu rozliczania kosztów zarządu, co umożliwi im wybór ich rozliczania w zespole kont 5 lub zespole kont 7, zgodnie z przyjętą u świadczeniodawcy, polityką rachunkowości.

Jakie koszty komórek organizacyjnych zaliczamy do kosztów OPK zarządu?

TAK

1. kierownictwo świadczeniodawcy;
2. kancelaria (w tym dziennik podawczy i kancelaria tajna);
3. dział finansowo-księgowy;
4. dział ekonomiczny, kontroli, controllingu, statystyki, rozliczeń;
5. dział kadr i płac;
6. dział organizacyjny, dział prawny – radcowie prawni, dział inwentaryzacji;
7. dział Bezpieczeństwa i Higieny Pracy, przeciwpożarowy;
8. kontrola wewnętrzna, kontrola zarządcza, audyt;
9. pełnomocnicy, rzecznicy;
10. dział zamówień publicznych;
11. dział marketingu i promocji;
12. ubezpieczenie od odpowiedzialności z tytułu cyberprzestępstw;
13. ubezpieczenie odpowiedzialności zarządu;
14. kaplica, kapelan.

NIE

1. koszty ubezpieczenia odpowiedzialności cywilnej, majątkowe;
2. całkowita wartość amortyzacji budynków;
3. całkowite koszty energii elektrycznej, ciepłej i innych mediów;
4. usługi sprzątania;
5. usługi dozoru;
6. wywóz odpadów;
7. koszty działu informatyki.



**są alokowane na OPK
rozdzielnikiem kosztów**

Przykład

Udział % kosztów zarządu w kosztach całkowitych ośrodków

Ośrodki Powstawania Kosztów	KOSZT CAŁKOWITY	ZARZĄD	Udział %
Pracownia pomocnicza Echo Doppler	6 575 zł	6 035 zł	92%
Izba Przyjęć II	42 173 zł	33 087 zł	78%
BLOK OPERACYJNY	971 930 zł	629 976 zł	65%
Pracownia EEG	9 313 zł	6 035 zł	65%
Poradnia Dermatologiczna	113 827 zł	69 668 zł	61%
Pracownia Doppler	17 442 zł	9 755 zł	56%
Pracownia EKG	5 893 zł	2 754 zł	47%
Poradnia Rehabilitacyjna	140 022 zł	64 698 zł	46%
USG	72 226 zł	32 561 zł	45%
Pracownia Patologii Narządowej Nowotworów (Prosektorium)	286 085 zł	127 143 zł	44%
Izba przyjęć	74 663 zł	33 098 zł	44%
Dział Anestezjologii	935 955 zł	414 445 zł	44%
Poradnia Logopedyczna	60 921 zł	26 712 zł	44%
Poradnia Foniatryczna	494 372 zł	211 536 zł	43%
Oddział Kardiologii, Elektroterapii i Agniologii	6 361 684 zł	2 667 780 zł	42%
Pracownia biochemii Zakładu Onkologii Molekularnej i Translacyjnej	622 530 zł	256 939 zł	41%
Pracownia Hydroterapii	6 183 zł	2 519 zł	41%
Oddział Ginekologiczny	1 830 780 zł	738 189 zł	40%

Koszty zarządu – obecne przykłady

1. 5500101 Zarząd i Dyrekcja
2. 5500102 Dział Kadr i Płac
3. 5500103 Dział Księgowości
4. 5500105 Dział Gospodarczy
5. 5500106 Inne Samodzielne Stanowiska
6. 5500107 Koszty Ogólnozakładowe
7. 5500109 Dział Umów i Analiz
8. 5500110 Dział Zamówień Publicznych
9. 5500112 Biuro Zarządu
10. 5500113 Dział Informatyki i Telekomunikacji
11. 5500114 Zespół Radców Prawnych
12. 5500116 Sekcja Controllingu
13. 5500117 Zespół do spraw środków pozabudżetowych
14. 5500118 Zespół do spraw BHP
15. 5500119 Dział Statystyki, Rozliczeń i Dokumentacji
16. 5500120 Zespół ds. Zapewnienia Jakości
17. 5500121 Dział Programów Zdrowotnych
18. 5500122 Sekcja Logistyki Zaopatrzenia
19. 5500123 Sekcja Rozliczeń Dostawców

1. Administracja koszty pośrednie

1. 550-01-01 ADMINISTRACJA
2. 550-01-02 DYREKCJA
3. 550-0-03 KOSZTY OGÓLNOZAKŁADOWE
4. 550-01-04 EPIDEMIOLOGIA I HIGIENA
5. 550-01-05 KOSZTY AKREDYTACJI
6. 550-01-06 KOSZTY ISO
7. 550-01-07 DZIAŁ KOORDYNACJI PROJEKTÓW
8. 550-01-08 DZIAŁ DOKUMENTACJI MEDYCZNEJ I WSPÓŁPRACY Z PODMIOTAMI ZEWNĘTRZNYMI
9. 550-01-09 DZIAŁ CONTROLINGU, BUDŻETOWANIA I ANALIZ
10. 550-01-10 RADCY PRAWNI
11. 550-01-11 INSPEKTOR OCHRONY RADIOLOGICZNEJ
12. 550-01-12 DZIAŁ D/S INWESTYCJI

1. 550-01 Dyrekcja
2. 550-02 Administracja
3. 550-03 Pozostałe koszty zarządu

1. 550-78-01 Jednostki administracyjne podległe Dyrektorowi
2. 550-78-07 Jednostki administracyjne podległe Z-cy Dyr. ds. Lecznictwa
3. 550-78-13 Jednostki administracyjne podległe Głównemu Księgowemu
4. 550-78-22 Jednostki adm. podległe z-cy Dyr.ds Finansowych
5. 550-78-23 Jedn. adm. podl. z-cy Dyr.ds Koordynacji i Rozwoju
6. 550-78-24 Jednostki adm. podległe z-cy Dyr.ds Infrastruktury

Przekazywanie danych AOTMiT

- świadczeniodawcy przekazujący Agencji dane dokonują mapowania kont zespołu 5:

Nr konta OPK	Nazwa konta OPK	Kod funkcji (wg załącznika nr 1)	Kod resortowy – wynikający z księgi rejestrowej podmiotów lecniczych (wg załącznika nr 3)	Jeśli dotyczy - kody resortowe (wg załącznika nr 3) – jeśli rzeczywista działalność w danej komórce dotyczy więcej niż jednej specjalności
--------------	-----------------	--	--	--

- **rezygnacja z wcześniejszych rozwiązań** tj. z zaszywania kodu charakteryzującego specjalność (kod resortowy) w kodzie konta zespołu 5
- **mapowanie** odbywa się w systemie księgowym lub poza nim w ww. układzie
- zapisy projektu dopuszczają aby **KOD FUNKCJI = KOD SYNTETYCZNY** kont zespołu 5

Przykład 1

Rodzaje działalności - kody funkcji/konto syntetyczne + kod resortowy

Nr konta OPK	Nazwa konta OPK	Kod funkcji (wg załącznika nr 1)	Kod resortowy – wynikający z księgi rejestrowej podmiotów lecniczych (wg załącznika nr 3)	Jeśli dotyczy - kody resortowe (wg załącznika nr 3) – jeśli rzeczywista działalność w danej komórce dotyczy więcej niż jednej specjalności
503-444-52	Pracownia Rezonansu Magnetycznego	507	7250 Pracownia Rezonansu Magnetycznego	

Równocześnie w systemie F-K konto może mieć kod: 507 – 444 – 52 lub 507 – 7250 – 503 – 444 – 52 lub inne pochodne

Przykład 2

Rodzaje działalności - kody funkcji/konto syntetyczne + kod resortowy

Nr konta OPK	Nazwa konta OPK	Kod funkcji (wg załącznika nr 1)	Kod resortowy – wynikający z księgi rejestrowej podmiotów lecniczych (wg załącznika nr 3)	Jeśli dotyczy - kody resortowe (wg załącznika nr 3) – jeśli rzeczywista działalność w danej komórce dotyczy więcej niż jednej specjalności
500-101-01	Oddział nefrologiczny dziecięcy	504	4131 Oddział nefrologiczny dziecięcy	4401 Oddział pediatryczny

Równocześnie w systemie F-K konto może mieć kod: 504 – 101 – 01 lub 504 – 4131 – 101 – 01 lub inne pochodne

W przypadku pytań...

standard@aotm.gov.pl